

Comune di FOMBIO

Provincia di Lodi

STUDIO DELLA COMPONENTE GEOLOGICA, IDROGEOLOGICA E SISMICA DEL PIANO DI GOVERNO DEL TERRITORIO

Legge Regionale 11 marzo 2005, n. 12
D.G.R. 22 dicembre 2005, n. 8/1566

CARTA PEDOLOGICA E DI PRIMA CARATTERIZZAZIONE LITOTECNICA

TAVOLA: 2

Data: Aprile 2008

dott. Marco Dagnati
GEOLOGO

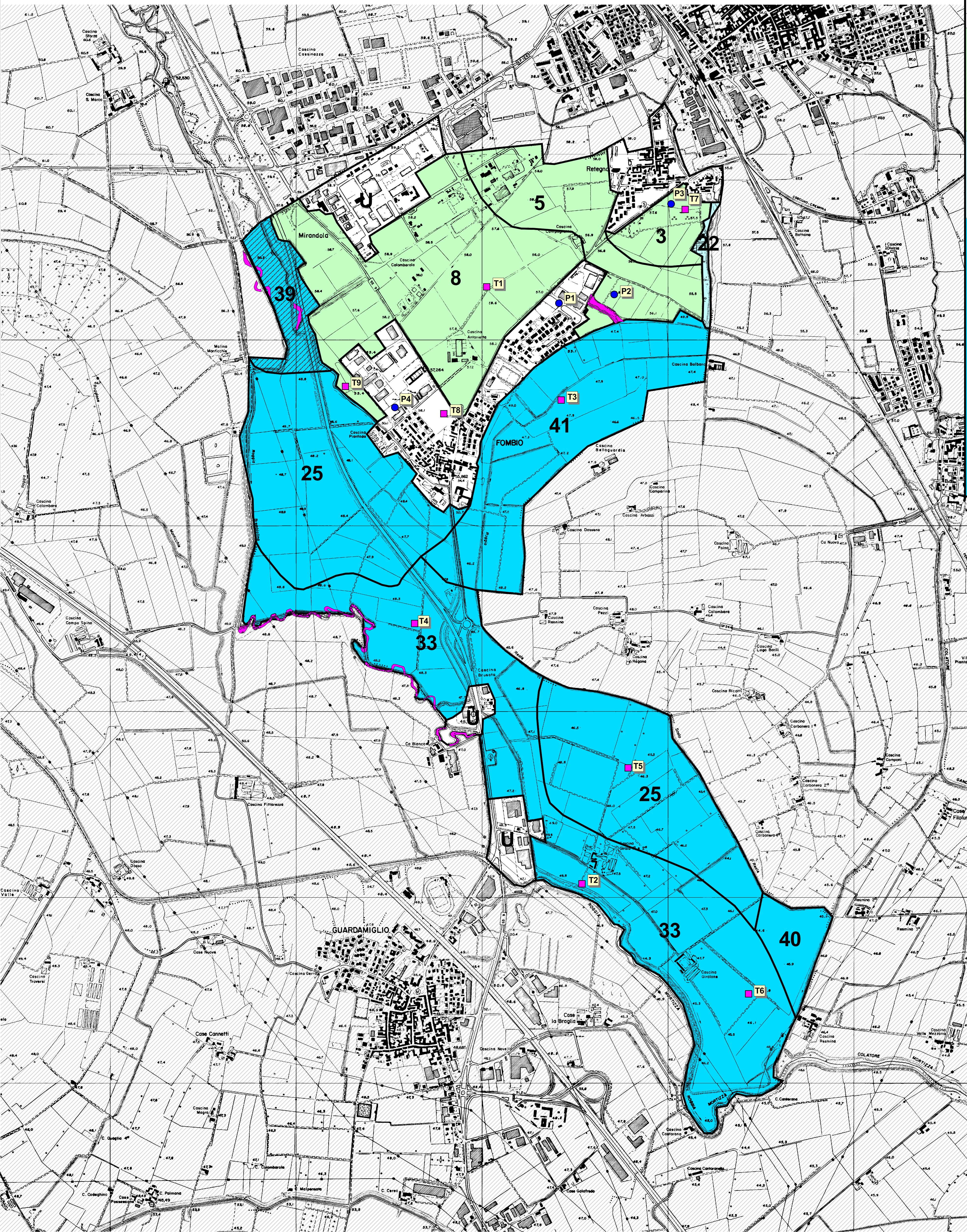
Via A. Diaz, 22 - Codogno (LO)
Tel. e fax 0377/43021 - portatile 335.6785021
e-mail: marco.dagnati@geolambda.it

Con la collaborazione del dott. geol. Angelo Sportelli

INDAGINE GEOGNOSTICHE	
	Prova penetrometrica e relativa numerazione
	Trincea esplorativa e relativa numerazione

CARTA DI PRIMA CARATTERIZZAZIONE LITOTECNICA DEI TERRENI PIU' SUPERFICIALI		
SIMBOLO	DESCRIZIONE	CLASSIFICAZIONE U.S.C.S.
	Depositi prevalentemente sabbiosi con locali coperture limose, limo-sabbiose o limo-argillose, generalmente limitate ai primi 2-3 m di profondita'.	SW, SM con locali coperture ML, CL
	Terreni alluvionali costituiti in prevalenza da depositi granulari con locali coperture fini (fina e argilla) di spessore variabile. I depositi sono caratterizzati da una sensibile variabilita' granulometrica e tessiturale; nei terreni di copertura sono possibili eteropie di facies verso terreni di caratteristiche geotecniche scadenti e/o con una significativa componente organica, soprattutto in corrispondenza degli antichi percorsi fluviali.	SW, SM con discontinue coperture di spessore variabile ML, CL
	Depositi sabbiosi generalmente poco addensati, limosi e argillosi, con frequente componente organica.	SM, OL, OH, CH
	Materiali di riporto utilizzati per il riempimento di depressioni morfologiche	

CLASSIFICAZIONE U.S.C.S.		
PRINCIPALI SUDDIVISIONI	SIGLA	DESCRIZIONE
TERRE A GRANA GHAIOSA	GW	Ghiaie a granulometria ben assortita o miscela di ghiaia e sabbia, con frazione fine scarsa o assente.
	GP	Ghiaie a granulometria poco assortita o miscela di ghiaia e sabbia, con frazione fine scarsa o assente.
	GM	Ghiaie limose, miscela di ghiaia, sabbia e limo.
	GC	Ghiaie argillose, miscela di ghiaia, sabbia e argilla.
	SW	Sabbie a granulometria ben assortita o sabbie ghiaiose, con frazione fine scarsa o assente.
TERRE A GRANA GROSSA	SP	Sabbie a granulometria poco assortita o sabbie ghiaiose, con frazione fine scarsa o assente.
	SM	Sabbie limose, miscela di sabbia e limo.
	SC	Sabbie argillose, miscela sabbia e argilla.
TERRE A GRANA FINE	ML	Limi inorganici e sabbie molto fini, sabbie fini limose o argillose o limi argillosi leggermente plastici.
	CL	Argille inorganiche con plasticita' da bassa a media, argille ghiaiose, argille sabbiose, argille limose.
	OL	Limi organici e argille limose organiche a bassa plasticita'.
	MH	Limi inorganici e terreni limosi o finemente sabbiosi, micacci o diatomacei.
TERRE A GRANA FINE	CH	Argille inorganiche di bassa plasticita'.
	OH	Argille organiche di media o alta plasticita', limi organici.
TERRE FORTEMENTE ORGANICHE	Pt	Torba e altre terre altamente organiche.



CARTA PEDOLOGICA (da Progetto "Carta pedologica - I SUOLI DEL CODOGNESE", ERSAL, 2002 - MODIFICATA)						
SISTEMA E SOTTOSISTEMA	UNITA'	SOTTOUNITA'	U.C.	SIGLA	DESCRIZIONE DEL SUOLO	U.S.D.A. (1998)
L Pana flavoargillica e fluviatile, contenente il carbonio fondamentale della Panara, formata durante l'ultimo pleistocene.	LF2 Superfici paragonate a lievemente nodulari, ben drenate ed a substrato sabbioso, uso del suolo prevalentemente: seminativo.	LF2.1	3	LOD1	Suoli profondi, schietto assesto, tessitura moderatamente grossolana, reazione neutra in superficie e acida in profondita', situazione buona.	Utile Highwater fine-loamy, moist, mesic
		LF2	5	SVN1	Soil moderately profound, loamy texture, reaction neutral in surface and subacid in profundity, drainage: good.	Type Highwater coarse loamy, moist, mesic
		LF2.2	8	AGO1	Soil moderately profound, loamy texture, reaction neutral in surface and subacid in profundity, drainage: good.	Type Highwater fine-silty, moist, mesic
V Valli alluvionali corrispondenti a piani di drapaggio con cui corse fluviali attive o fossili, rappresentati il reticolo idrografico storico.	VT4 Superfici variamente inclinate corrispondenti alle corse fluviali che definivano i versanti fluviali.	VT4.1 Superfici moderatamente acclivi e piccoli terreni submergibili appartenenti alle discendenze storiche e fluviarie della valle del Po e comprese del canale Mura che sbocca nell'Adda, uso del suolo prevalentemente: bosco ceduo di latifoglie.	22	GBA1	Soil moderately profound, schietto assesto, tessitura moderatamente grossolana e grossolana, reazione neutra in superficie e acida in profondita', situazione che, nei versanti in profondita', drapaggio moderatamente rapido.	Type Uplandshrub wet, moist, mesic
VA3 Superfici modali della zona alluvionale recente o attuale, invece trascurate in le aree più rilevate (donde e quelle opposte).	VA3 Superfici paragonate a raggiunge stabili e poco soggette quali alluvionali rispetto alla valle fluviale, appartenenti alla porzione occidentale della zona del Po, comprese del canale Mura che sbocca nell'Adda, uso del suolo prevalentemente: bosco ceduo di latifoglie.	VA3.1 Superfici paragonate a raggiunge stabili e poco soggette quali alluvionali rispetto alla valle fluviale, appartenenti alla porzione occidentale della zona del Po, comprese del canale Mura che sbocca nell'Adda, uso del suolo prevalentemente: bosco ceduo di latifoglie.	25	FMA1	Soil moderately profound, schietto assesto, tessitura moderatamente grossolana, reazione neutra in superficie e molto acida in profondita', situazione neutra in superficie e acida in profondita', non valori in superficie e moderatamente acidi in profondita', drapaggio: buono.	Ossupio Uplandshrub sandy, moist, mesic
		VA3.2 Superfici paragonate a raggiunge stabili e poco soggette quali alluvionali rispetto alla valle fluviale, appartenenti alla porzione occidentale della zona del Po, comprese del canale Mura che sbocca nell'Adda, uso del suolo prevalentemente: bosco ceduo di latifoglie.	33	OSO1	Soil moderately profound, schietto assesto, tessitura moderatamente grossolana, reazione neutra in superficie e molto acida in profondita', situazione neutra in superficie e moderatamente acida in profondita', drapaggio: moderato.	Type Uplandshrub coarse-silty, moist (moderately) mesic
		VA3.3 Superfici paragonate a raggiunge stabili e poco soggette quali alluvionali rispetto alla valle fluviale, appartenenti alla porzione occidentale della zona del Po, comprese del canale Mura che sbocca nell'Adda, uso del suolo prevalentemente: bosco ceduo di latifoglie.	39	MBR1	Soil moderately profound, schietto assesto, tessitura moderatamente grossolana, reazione neutra in superficie e molto acida in profondita', situazione neutra in superficie e moderatamente acida in profondita', drapaggio: moderato.	Type Uplandshrub coarse-silty, moist, mesic
VA5 Pana alluvionali corrispondenti ai piani di drapaggio con cui corse fluviali attive o fossili, rappresentati il reticolo idrografico storico.	VA5 Superfici paragonate a raggiunge stabili e poco soggette quali alluvionali rispetto alla valle fluviale, appartenenti alla porzione occidentale della zona del Po, comprese del canale Mura che sbocca nell'Adda, uso del suolo prevalentemente: bosco ceduo di latifoglie.	VA5.1 Superfici paragonate a raggiunge stabili e poco soggette quali alluvionali rispetto alla valle fluviale, appartenenti alla porzione occidentale della zona del Po, comprese del canale Mura che sbocca nell'Adda, uso del suolo prevalentemente: bosco ceduo di latifoglie.	40	ZAM1	Soil moderately profound, schietto assesto, tessitura moderatamente grossolana, reazione neutra in superficie e molto acida in profondita', situazione neutra in superficie e moderatamente acida in profondita', drapaggio: moderato.	Type Uplandshrub coarse-silty, moist, mesic
		VA5.2 Superfici paragonate a raggiunge stabili e poco soggette quali alluvionali rispetto alla valle fluviale, appartenenti alla porzione occidentale della zona del Po, comprese del canale Mura che sbocca nell'Adda, uso del suolo prevalentemente: bosco ceduo di latifoglie.	41	VTAI	Soil moderately profound, schietto assesto, tessitura moderatamente grossolana, reazione neutra in superficie e molto acida in profondita', situazione neutra in superficie e moderatamente acida in profondita', drapaggio: moderato.	Type Uplandshrub coarse-silty, moist, mesic